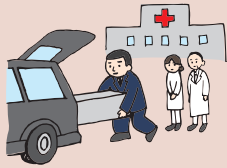


お葬式の流れ

ご臨終からお通夜式まで



搬送

病院/施設からご希望の
安置場所まで専用の車で
搬送します。

24時間 365日対応



安置

ご自宅にご安置出来ない
場合は霊安室をご案内い
たします。



お打合せ

- ・日程場所の手配
- ・司式者(住職)との打合せ
- ・返礼品、食事の手配
- ・見積書の発行など



ご納棺

- ご遺族と共に「ご納棺の
儀式」を行います。
- ・副葬品の準備
 - ・お着替え・メイク

お通夜式



式場入り

ご遺族は開式1時間前に
式場にお集まりいただき
ます。



お通夜

施主(喪主)様から近し
い順にご焼香となります。



通夜振舞い

閉式後、別会場に移動し、
ご会葬いただいた方にお
食事を振舞います。

葬儀/告別式



式場入り

ご遺族は開式1時間前に
式場にお集まりいただき
ます。



葬儀/告別式

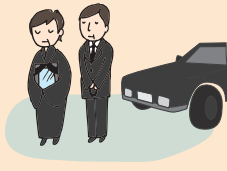
施主(喪主)様から近し
い順にご焼香となります。



代表あいさつ

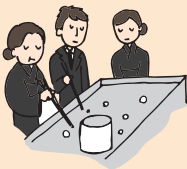
会葬者の皆様に対して
遺族親族を代表して御礼
のご挨拶をします。

出棺/火葬/埋葬



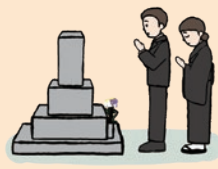
お別れ/ご出棺

生花や愛用品を手向け
お別れをし、火葬場に向
けご出棺致します。



火葬/収骨

火葬場にて火葬を行いま
す。火葬後、遺骨を骨壺
に納めます。



埋葬

墓地に移動し納骨(埋葬)
致します。



忌中払い

親族やお手伝いさんに対
してお食事を振舞います。

※宗旨や地域によって作法や流れが変わってきますので詳しくは下記、営業所にご連絡下さい。

24時間 365日対応/通話料無料

安房
営業所

館山市/南房総市/
鋸南町/鴨川市

☎ 0120-015-983

南総
営業所

君津市/富津市/
袖ヶ浦市

☎ 0120-031-983

千葉
営業所

千葉市/習志野市/
佐倉市/四街道市/
八街市

☎ 0120-65-5983

北総
営業所

成田市/酒々井町/
富里市

☎ 0120-58-0983

東葛
営業所

八千代市/印西市/白井市/
栄町/市川市/船橋市/浦安
市/柏市/松戸市/鎌ヶ谷市
/流山市/野田市/我孫子市

☎ 0120-055-983

東総
営業所

香取市/神崎町/東庄
町/多古町/銚子市/旭
市/匝瑳市/横芝光町

☎ 0120-069-983

葬儀後について

- ・お位牌、仏壇の手配
- ・墓地墓石の手配
- ・法事法要の手配
- ・各種手続き等

お葬式が終わった後も
サポートいたします。

